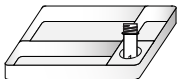


CONDITIONS DE STOCKAGE : À conserver dans un endroit sec à 2 à 30 °C. Le Reveal® G4 est stable jusqu'à douze (12) mois. Ne laissez pas ouvertes les pochettes contenant la cartouche de test et le capuchon InstantGold™. N'utilisez pas d'appareils périmés.

COLLECTE ET MANIPULATION DES SPÉCIMENS

Étape 1

Déboucher et placer le flacon de tampon universel 1 dans l'orifice du plateau d'essai.



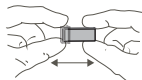
Étape 2

À l'aide du tampon d'alcool, nettoyer l'index et laisser sécher complètement.



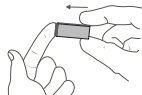
Étape 3

Retirer le capuchon protecteur de la lancette stérile fournie avec le test. Ne pas utiliser la lancette si elle est endommagée ou compromise.



Étape 4

Appuyer fermement la lancette contre le site de ponction pour activer le dispositif et perforer la peau.



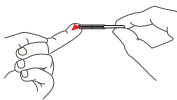
Étape 5

Pointer le doigt piqué vers le bas et appliquer une légère pression à côté du site de ponction afin de permettre à une goutte de sang de se former. Éviter de presser le doigt pour le faire saigner.



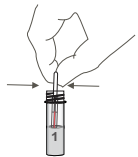
Étape 6

Utiliser la pipette à remplissage automatique fournie pour recueillir une goutte de sang au site de ponction au doigt. Pour ce faire, toucher l'extrémité de la pipette à l'échantillon de sang en position horizontale. L'échantillon de sang sera automatiquement aspiré jusqu'à la ligne de remplissage noire et s'arrêtera. Ne pas presser la poire de la pipette pendant le remplissage.



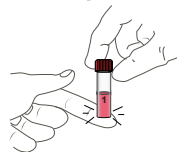
Étape 7

Placer l'extrémité de la pipette à remplissage automatique dans le tampon universel du flacon de tampon universel 1. Presser la poire pour vider l'échantillon de sang dans le flacon. Jeter la pipette à remplissage automatique. Refermer le flacon de tampon universel 1.



Étape 8

Tenir le flacon de tampon universel 1 et tapoter doucement le côté du flacon près du fond jusqu'à ce que le mélange devienne d'une couleur rougeâtre claire.



Étape 9

Procéder à la PROCÉDURE DE TEST.

PROCÉDURE DE TEST

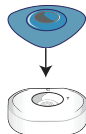
Étape 1

Verser tout le contenu du flacon tampon universel 1 au centre de la cartouche de test. Laisser la solution être complètement absorbée.



Étape 2

Placer le capuchon InstantGold™ sur la cartouche test.



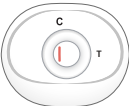
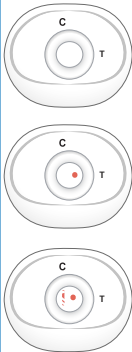
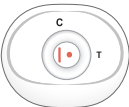
Étape 3

Verser tout le contenu du flacon de tampon universel 2 dans le capuchon InstantGold™ et laisser la solution être absorbée complètement.



Retirer le capuchon InstantGold™ et attendre que la solution soit entièrement absorbée.

CONDITIONS DE STOCKAGE : À conserver dans un endroit sec à 2 à 30 °C. Le Reveal® G4 est stable jusqu'à douze (12) mois. Ne laissez pas ouvertes les pochettes contenant la cartouche de test et le capuchon InstantGold™. N'utilisez pas d'appareils périmés.

Cartouche de test	Interprétation	Cartouche de test	Interprétation
	<p>Non réactif</p> <p>Absence probable d'exposition au VIH</p> <p>La présence d'une ligne de contrôle rouge verticale sous le « C » et l'absence de point rouge à côté du « T » indiquent que les anticorps anti-VIH-1 et/ou anti-VIH-2 n'ont pas été détectés. Le résultat du test est interprété comme NÉGATIF pour les anticorps anti-VIH-1 et/ou anti-VIH-2. Un fond rosé pâle et uniforme peut être visible sur la membrane du test.</p>		<p>Invalide</p> <p>L'absence de la ligne de contrôle rouge verticale, ou la présence d'une ligne brisée sous le « C », même si un point rouge est visible à côté du « T », indique qu'un problème est survenu, soit avec le cartouche de test, soit avec l'échantillon, au cours de la procédure de test.</p> <p>Un résultat de test invalide ne peut pas être interprété. Si un résultat invalide est obtenu, la procédure de test doit être répétée à l'aide d'un nouveau de test et d'un nouvel échantillon.</p>
	<p>Réactif</p> <p>Exposition probable au VIH</p> <p>La présence d'une ligne de contrôle rouge verticale sous le « C » et d'un point rouge à côté du « T » indique que les anticorps anti-VIH-1 et/ou anti-VIH-2 ont été détectés dans l'échantillon. L'intensité de la ligne et du point peut varier. Tout point visible à côté du « T » doit être considéré comme un résultat RÉACTIF, quelle que soit son intensité.</p>		